

COMUNE DI AGLIANA

OGGETTO: RICHIESTA DI APPROVAZIONE DEL PIANO UNITARIO CONVENZIONATO T/3/A/1 - PRATESI PER L'EDIFICAZIONE DI N.2 EDIFICI PLURIFAMILIARI RESIDENZIALI

UBICAZIONE: VIA DON MARINO PRATESI
VIA GIACOMO MATTEOTTI

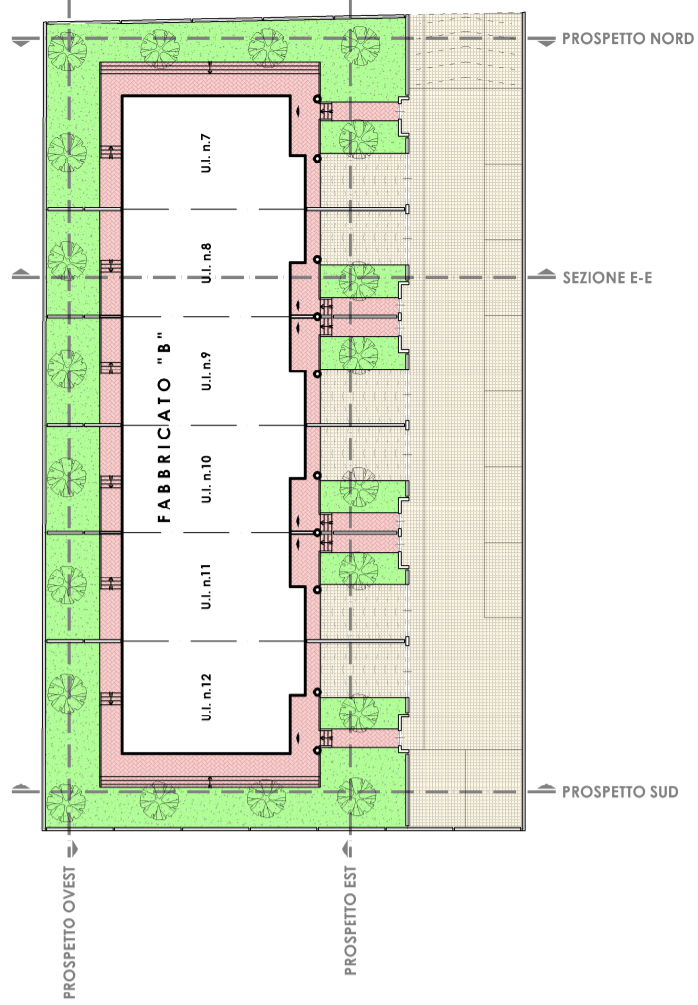
COMMITTENTE: M. M. A. M. EDILMEINI S.R.L.

PROGETTISTI: Geometra A. C. Architetto B. O.

ELABORATO: FABBRICATO "B" STATO DI PROGETTO:
- planimetria - scala 1:500
- piante - scala 1:200
- prospetti - scala 1:200
- sezione - scala 1:200

TAVOLA N°:
6

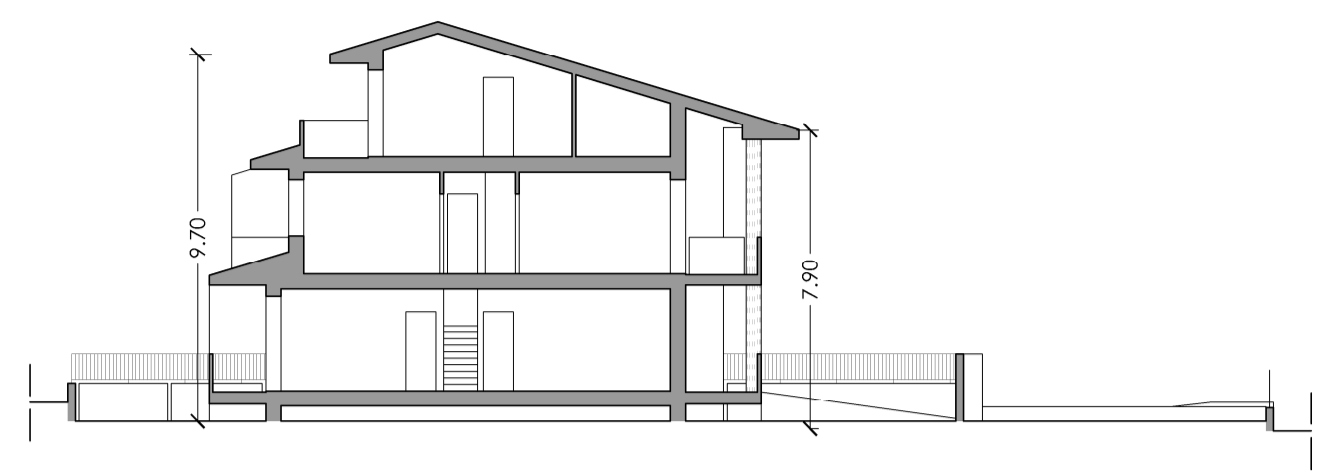
PLANIMETRIA GENERALE - scala 1:500 -



L E G E N D A

 apertura di dimensioni 40 cm x 150 cm dotata di griglia su prospetto dell'edificio atta a garantire l'ingresso e l'uscita dell'acqua al di sotto del fabbricato per il soddisfacimento del requisito di trasparenza idraulica dell'edificio

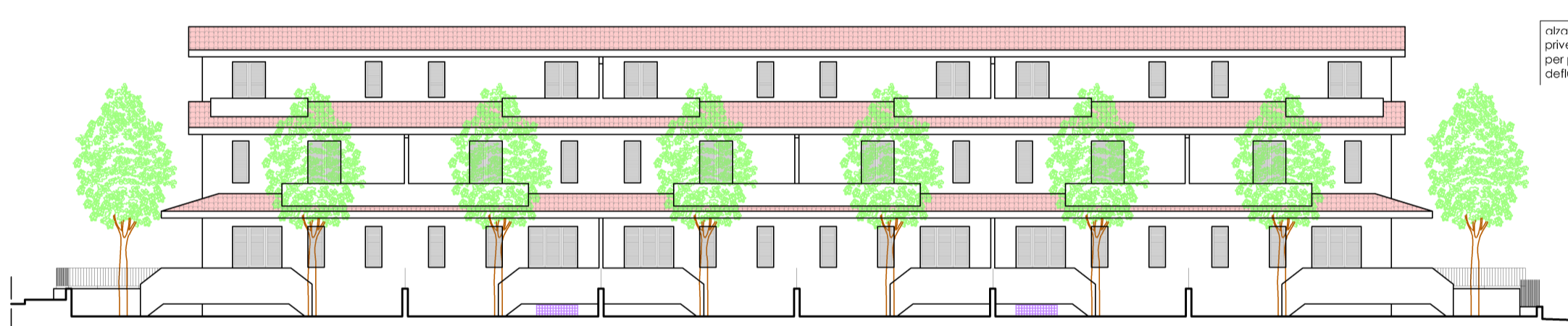
SEZIONE E-E - scala 1:200 -



PROSPETTO EST - scala 1:200 -



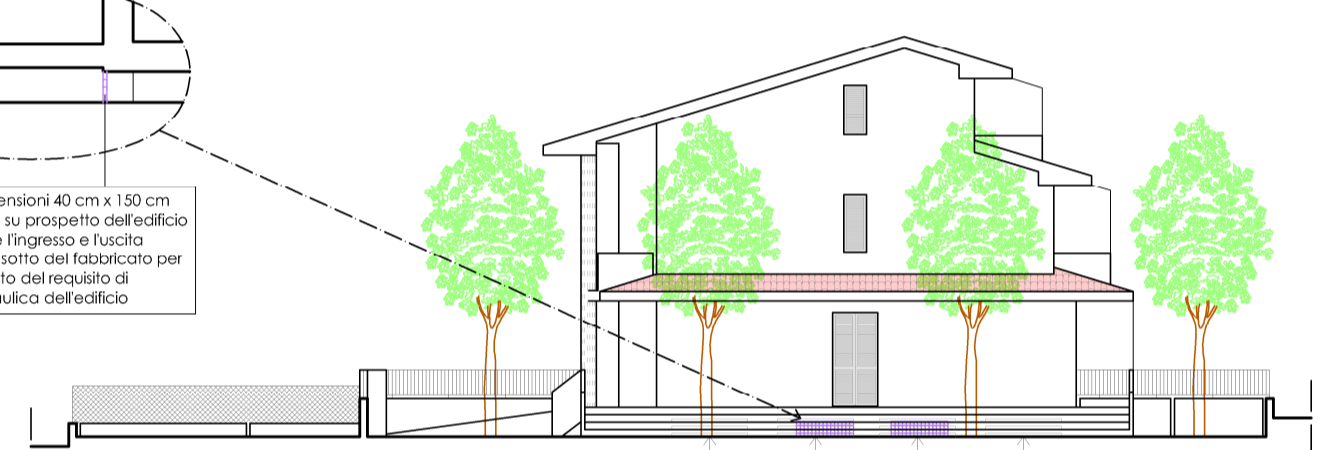
PROSPETTO OVEST - scala 1:200 -



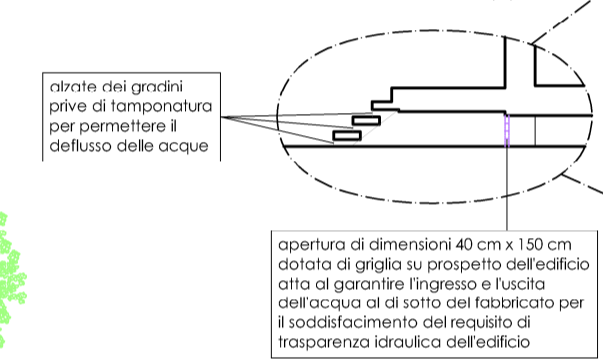
PROSPETTO SUD - scala 1:200 -



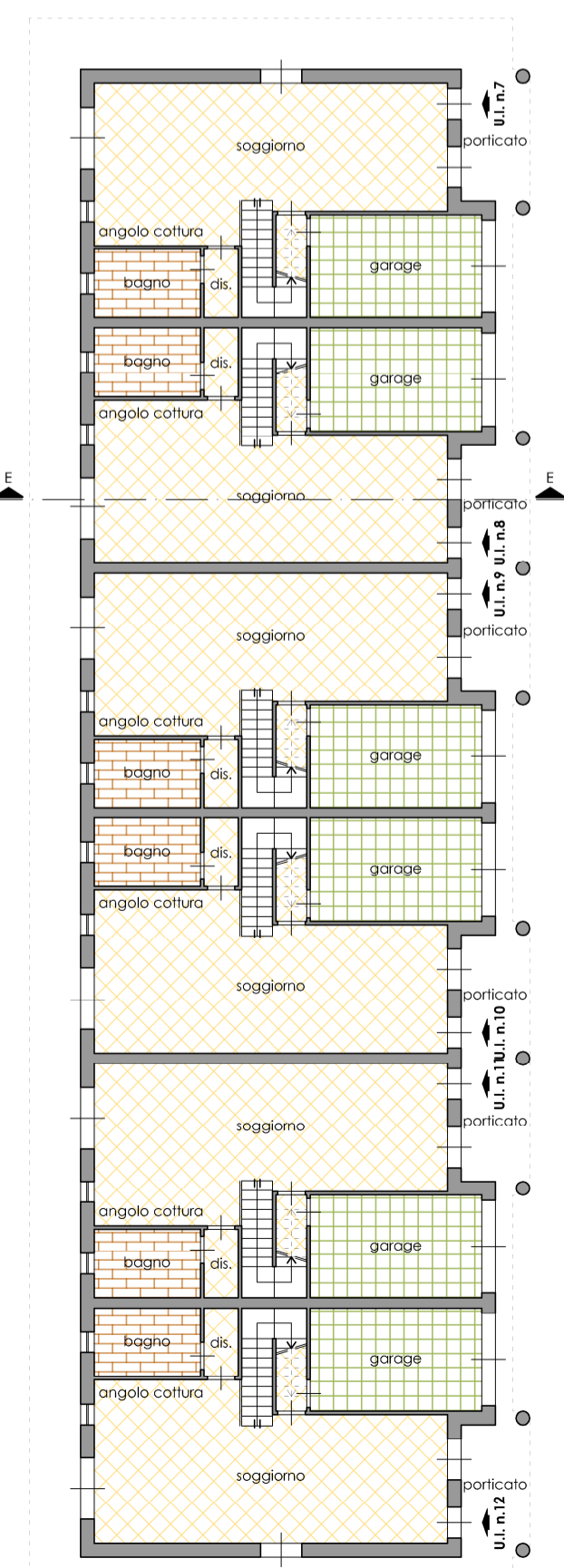
PROSPETTO NORD - scala 1:200 -



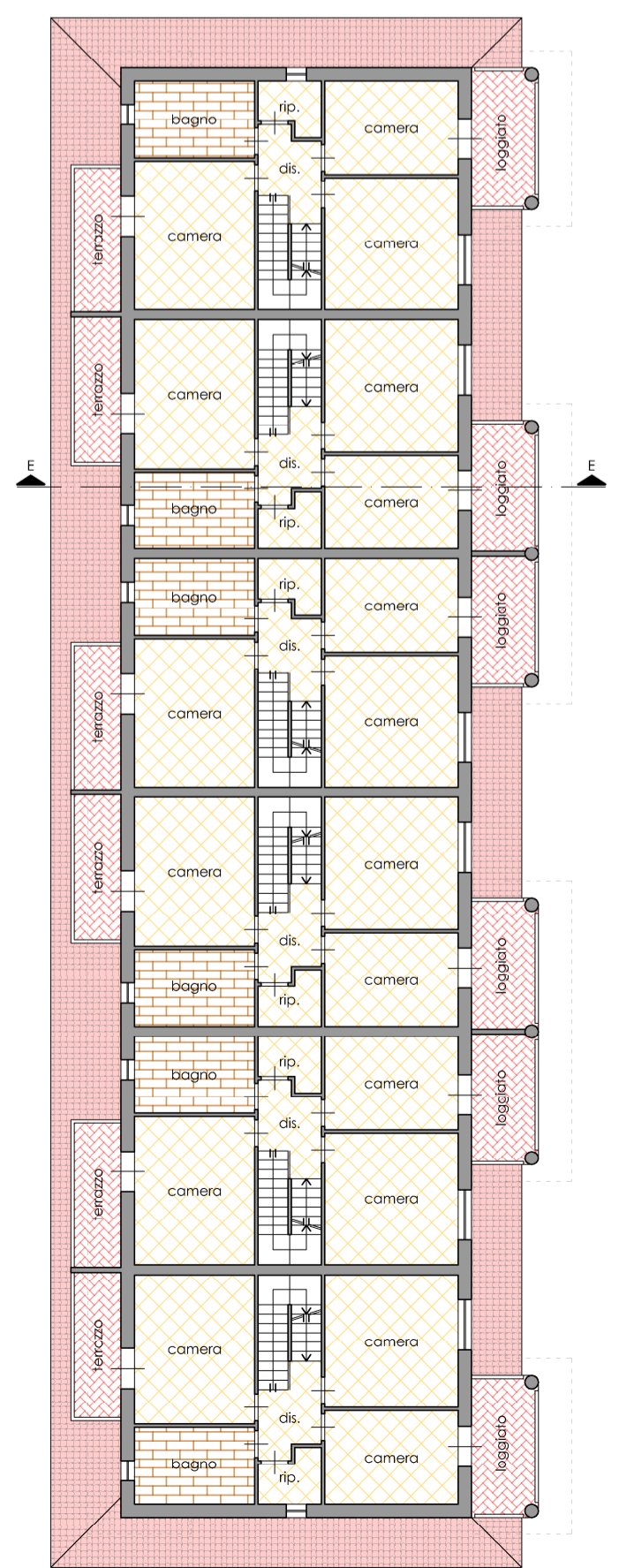
PARTICOLARE COSTRUTTIVO - scala 1:100 -



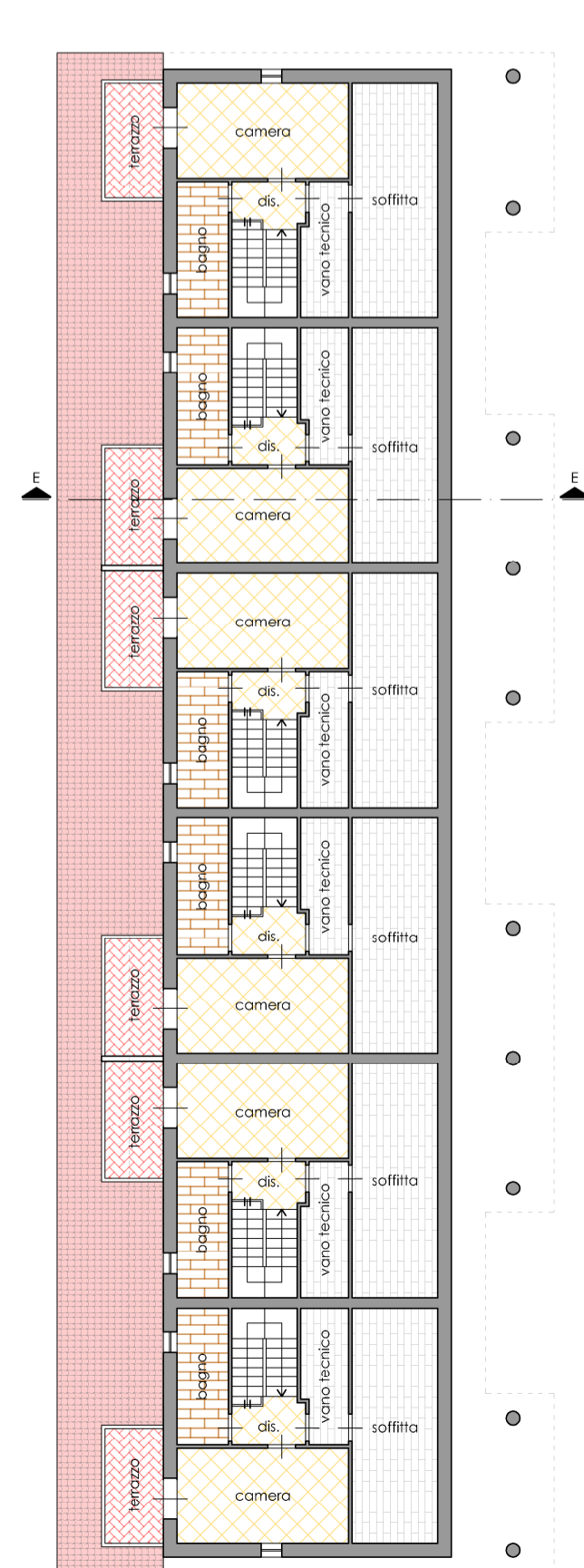
PIANTA PIANO TERRA - scala 1:200 -



PIANTA PIANO PRIMO - scala 1:200 -



PIANTA PIANO SECONDO - scala 1:200 -



PIANTA COPERTURA - scala 1:200 -

